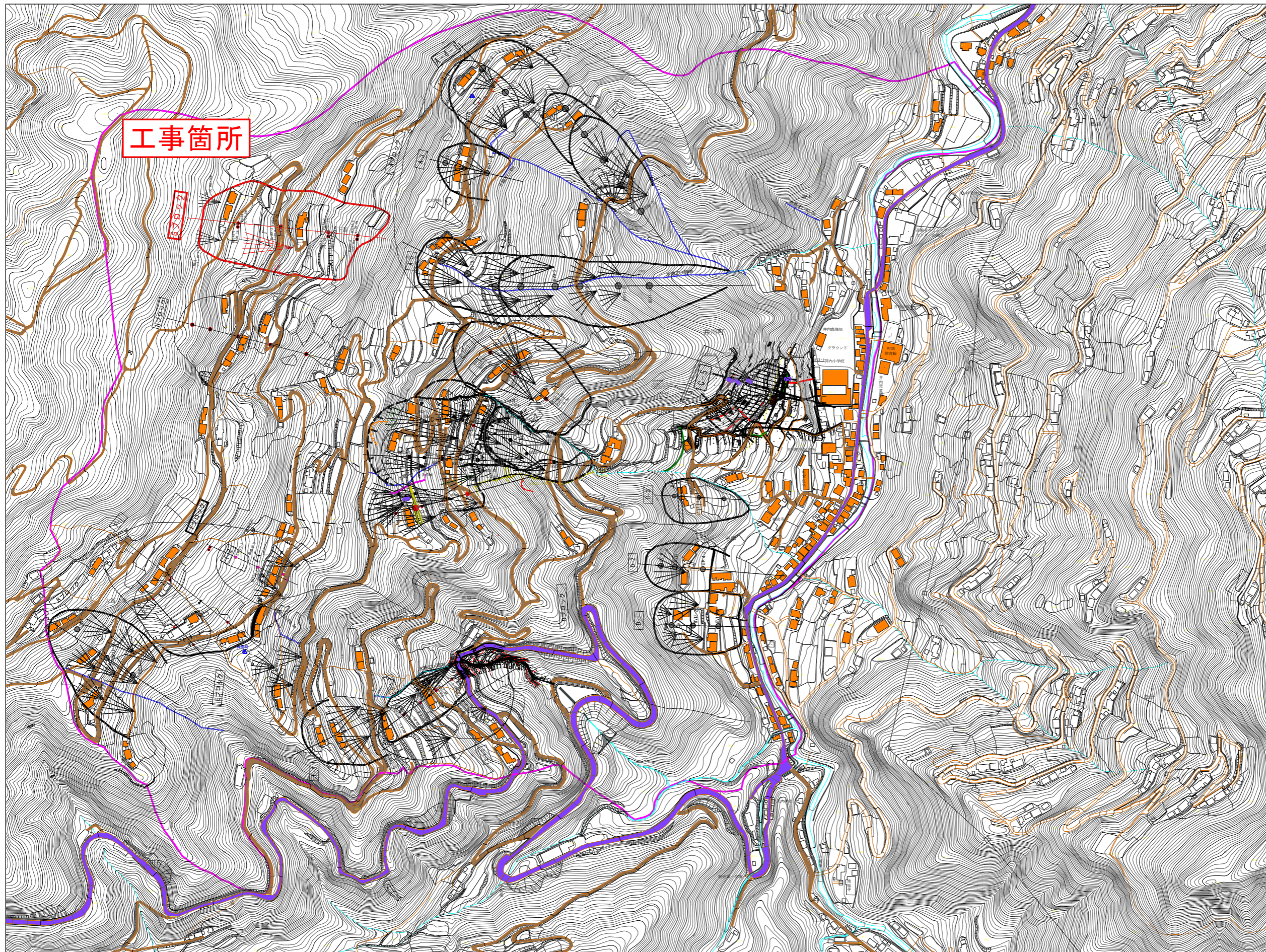









西浦地すべり全体平面図 S=1:3000



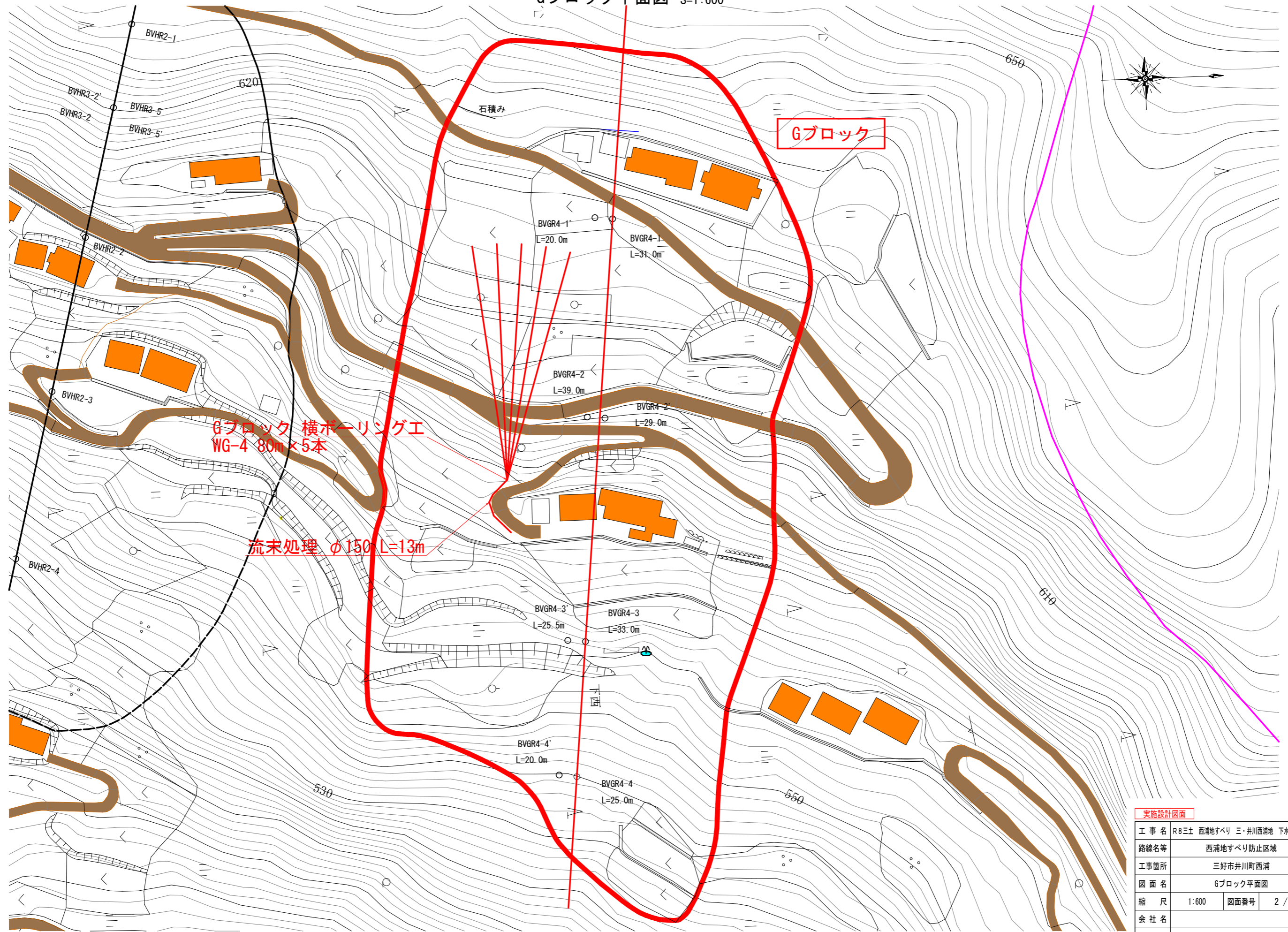
工事箇所

凡例

-  地すべりブロック
-  既往調査ブロック
-  調査孔
-  既往調査ボーリング孔
-  既設横ボーリング工
-  既設水路工
-  西浦地すべり防止区域

実施設計図面			
工事名	R8土 西浦地すべり 三・井川西浦地 下水排除工事		
路線名等	西浦地すべり防止区域		
工事箇所	三好市井川町西浦		
図面名	西浦地すべり全体平面図		
縮尺	1:3000	図面番号	1 / 5
会社名			
事業者名	徳島県三好県土整備事務所		

Gブロック平面図 S=1:600



実施設計図面	
工事名	R8土 西浦地すべり 三・井川西浦地 下水排除工事
路線名等	西浦地すべり防止区域
工事箇所	三好市井川町西浦
図面名	Gブロック平面図
縮尺	1:600 図面番号 2 / 5
会社名	
事業者名	徳島県三好県土整備事務所

Gブロック主測線断面図 S=1:500

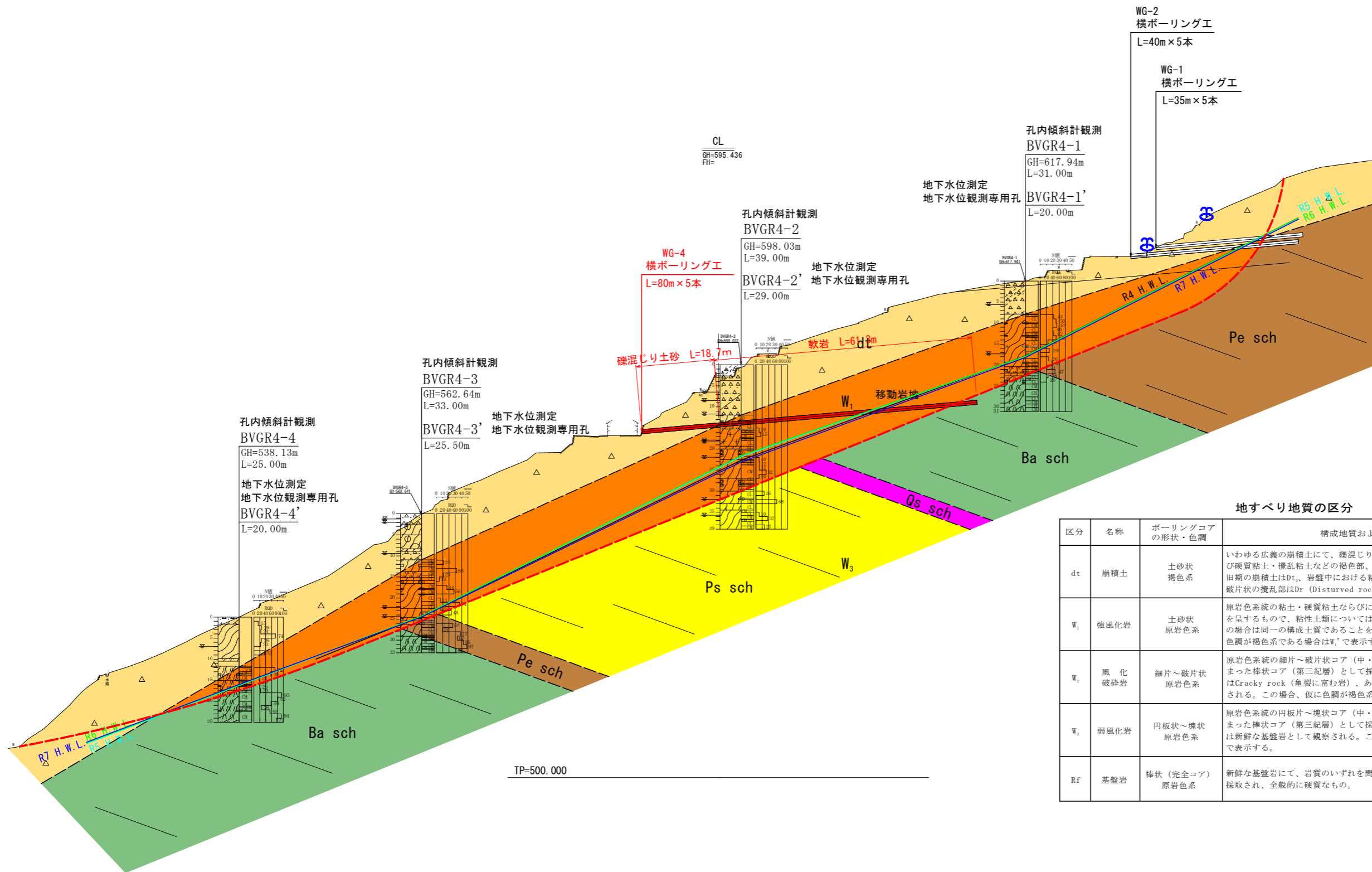
地下水位凡例

	R4 H.W.L (R4観測中の最高水位)
	R5 H.W.L (R5観測中の最高水位)
	R6 H.W.L (R6観測中の最高水位)
	R7 H.W.L (R7観測中の最高水位)

凡例

	崩積土		珪質片岩
	泥質片岩		塩基性片岩
	砂質片岩		露頭
	湧水		地質境界線
	すべり面		地質構造(片理面)
	流動層		変状

[地下水検層結果]



地すべり地質の区分

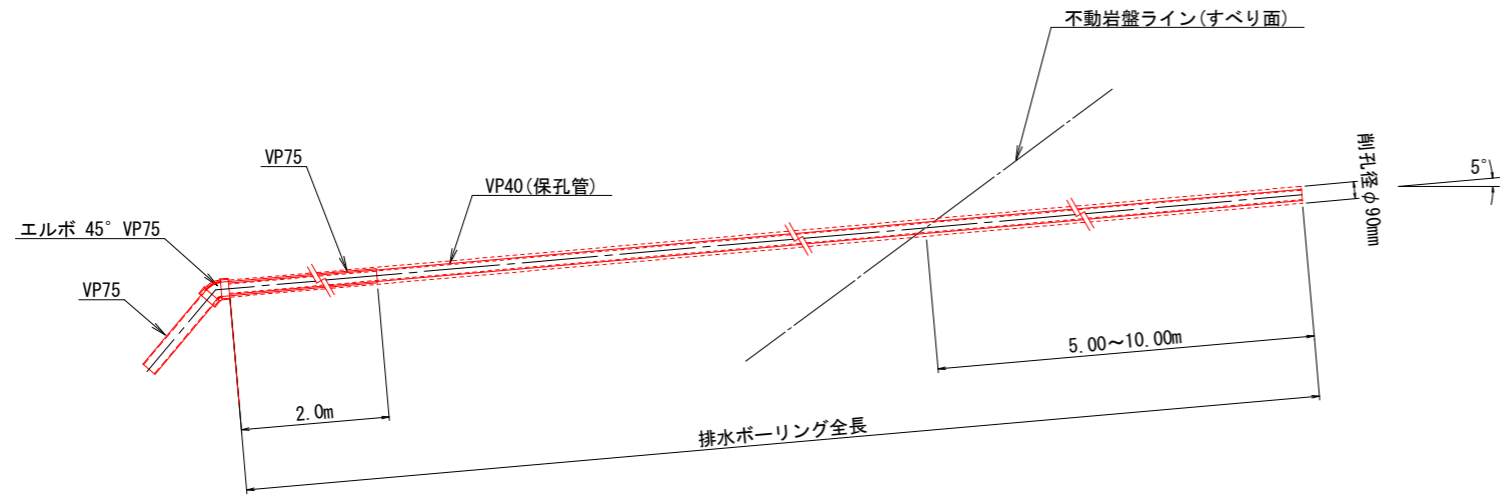
区分	名称	ボーリングコアの形状・色調	構成地質および性状
dt	崩積土	土砂状 褐色系	いわゆる広義の崩積土にて、礫混じりローム、礫混じり粘土、および硬質粘土・攪乱粘土などの褐色部、色調は褐色を主色調とする。旧期の崩積土はDt、岩盤中における粘土状の攪乱部はDc、細片～破片状の攪乱部はDr (Disturbed rock) で表示する。
W ₁	強風化岩	土砂状 原岩色系	原岩色系の粘土・硬質粘土ならびにシルト、および未固結の砂状を呈するもので、粘性土類については「岩組織」を残存し、砂質土の場合は同一の構成土質であることを原則とする。この場合、仮に色調が褐色系である場合はW ₁ ' で表示する。
W ₂	風化 破砕岩	細片～破片状 原岩色系	原岩色系の細片～破片状コア(中・古生層)、あるいはやや縮まった棒状コア(第三紀層)として採取されるもので、地表踏査ではCracky rock (亀裂に富む岩)、あるいは軟質基盤岩として観察される。この場合、仮に色調が褐色系である場合はW ₂ ' で表示する。
W ₃	弱風化岩	円板状～塊状 原岩色系	原岩色系の円板片～塊状コア(中・古生層)、あるいはよく縮まった棒状コア(第三紀層)として採取されるもので、地表踏査では新鮮な基盤岩として観察される。この場合も褐色系のものはW ₃ ' で表示する。
Rf	基盤岩	棒状(完全コア) 原岩色系	新鮮な基盤岩にて、岩質のいずれを問わず棒状(完全コア)として採取され、全般的に硬質なもの。

実施設計図面

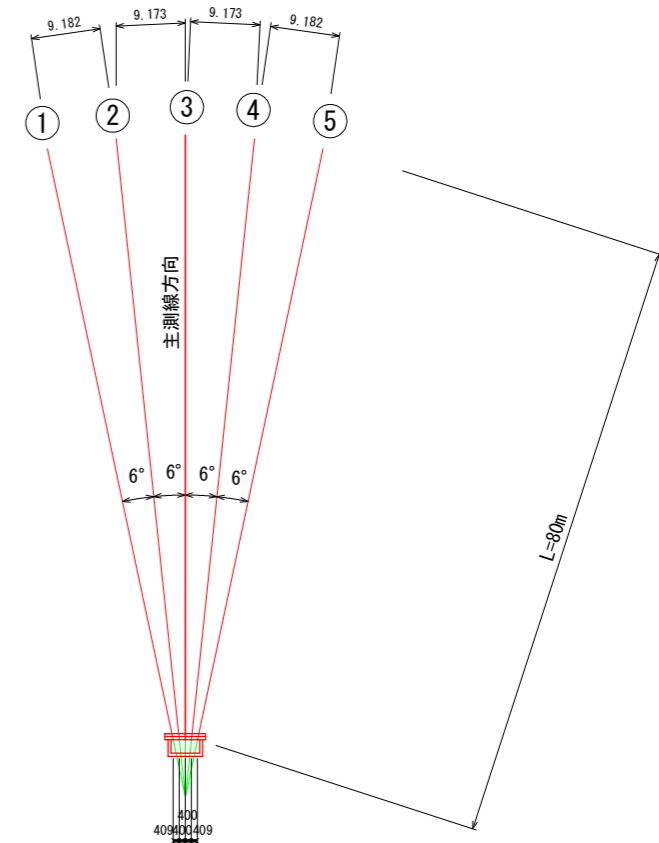
工事名	R8三土 西浦地すべり 三・井川西浦地 下水排除工事		
路線名等	西浦地すべり防止区域		
工事箇所	三好市井川町西浦		
図面名	Gブロック主測線断面図		
縮尺	1:500	図面番号	3 / 5
会社名			
事業者名	徳島県三好県土整備事務所		

WG-4横ボーリング工構造図・詳細図

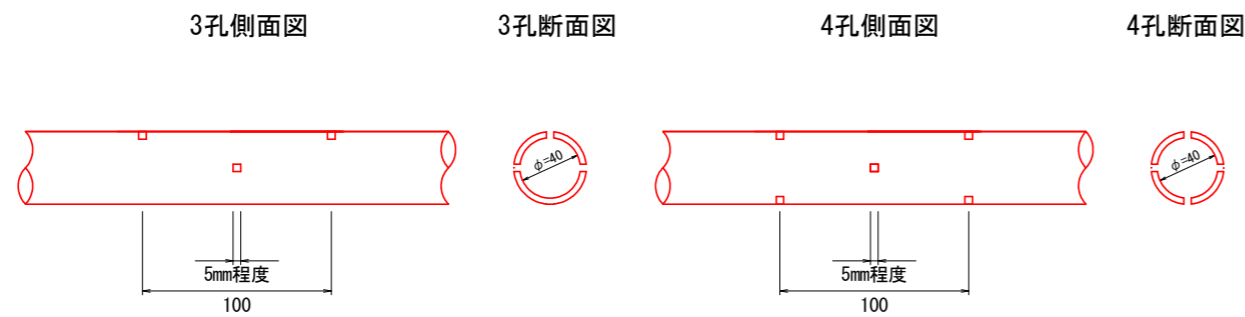
断面図 S=1:20



配置図 S=1:500

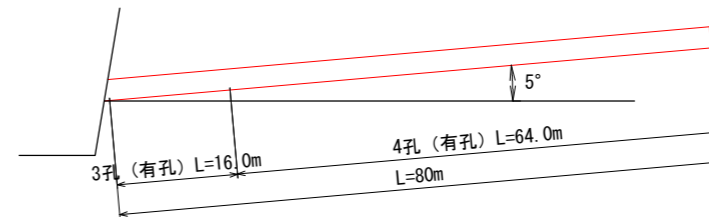


保孔管 (VP40) 詳細図 S=1:2.5



保孔管数量表 (VP40) (m)

WG-4	4孔長	64.0 × 5 = 320.0
	3孔長	16.0 × 5 = 80.0



排水ボーリング数量表 (m)

孔番号	掘進長 (m)	地質別掘進長 (m)	
		礫混じり土砂	軟岩
WG-4	400.0	93.5 (18.7 × 5)	306.5 (61.3 × 5)

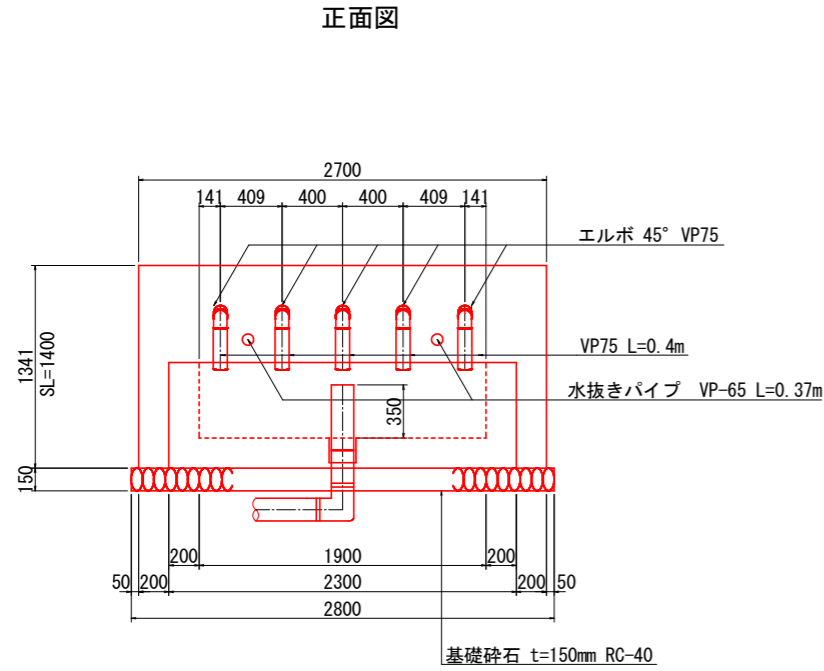
実施設計図面

工事名	R8三土 西浦地すべり 三・井川西浦地 下水排除工事		
路線名等	西浦地すべり防止区域		
工事箇所	三好市井川町西浦		
図面名	WG-4横ボーリング工構造図・詳細図		
縮尺	図示	図面番号	4 / 5
会社名			
事業者名	徳島県三好県土整備事務所		

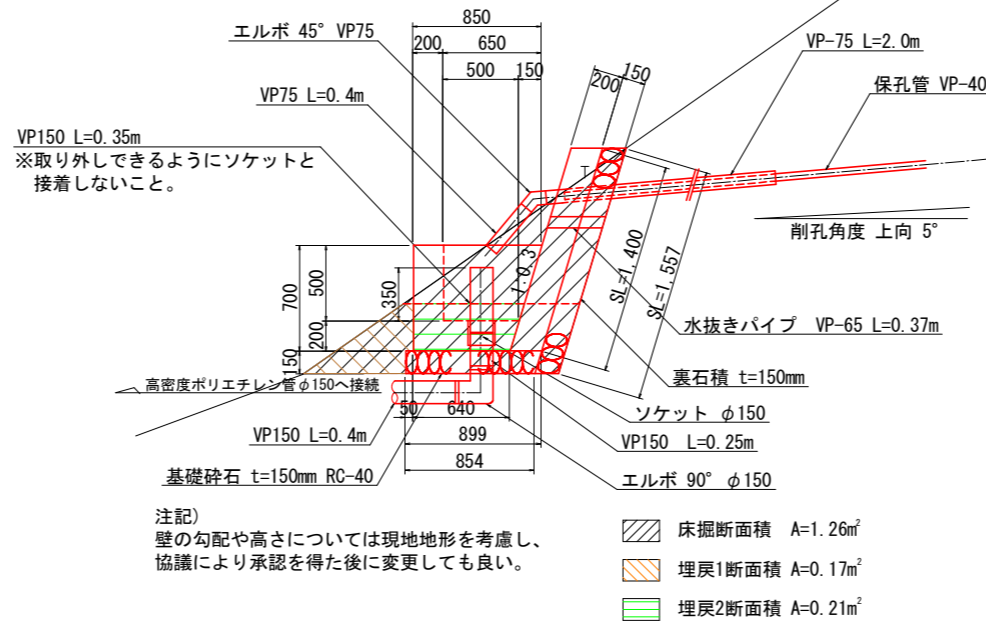
WG-4排水処理施設詳細図

孔口処理 S=1:25

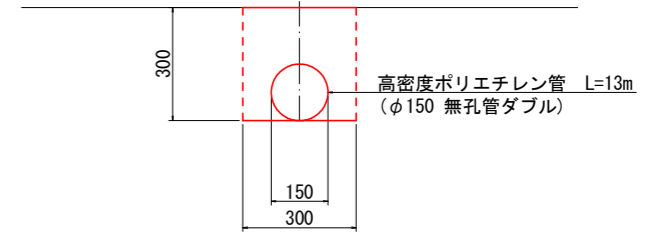
正面図



断面図



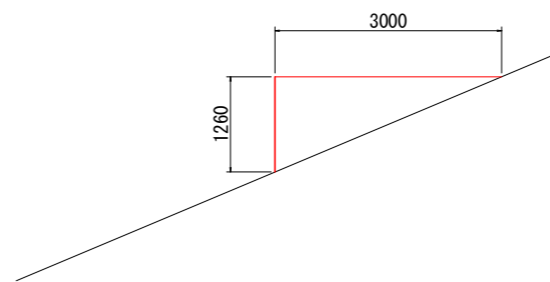
流末処理 S=1:10



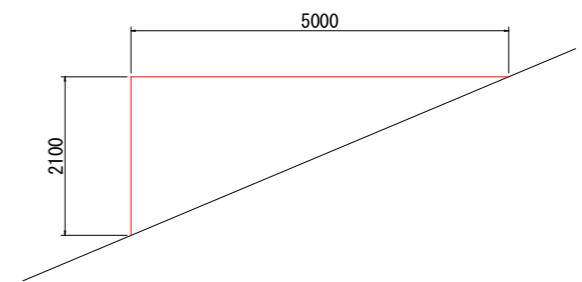
10m当り	
種別	数量
床掘	0.9 m ²
埋戻	0.7 m ²
暗渠 (φ150)	10.0 m

足場工 S=1:50

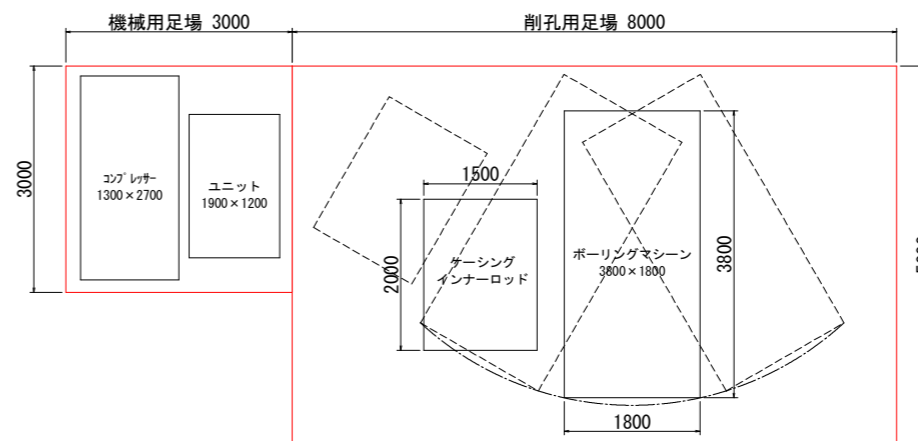
断面図(機械用)



断面図(削孔用)



平面図



孔口処理工数量表

項目	算式	単位	1.0箇所当り	
			数量	算式
床掘	1.26 × 2.8	m ²	3.52	
埋戻	0.17 × 2.8 + 0.21 × 0.4	m ²	0.56	
張コンクリート	σ _{ck} =18N/mm ² 0.2 × 1.4 × 2.7	m ³	0.76	
同上型枠	一般型枠 無筋	m ²	4.34	
裏石積	t=150mm	m ²	4.20	
集水桝コンクリート	σ _{ck} =18N/mm ² 1/2 × (0.64+0.85) × 0.7 × 2.3 - 1/2 × (0.5+0.65) × 0.5 × 1.9	m ³	0.65	
同上型枠	一般型枠 小型	m ²	4.18	
基礎砕石	t=150mm RC-40	m ²	2.45	
水抜きパイプ	VP-65	m	0.74	
吸出防止材		m ²	0.18	
硬質塩化ビニル管	VP-75	m	12.00	
硬質塩化ビニル管	VP-150	m	1.00	
エルボ	45° φ75	個	5	
エルボ	90° φ150	個	1	
ソケット	φ150	個	1	
高密度ポリエチレン管	φ150 無孔管ダブル	m	13.00	
足場工	単管	空m ³	47.67	

実施設計図面

工事名	R8土 西浦地すべり 三・井川西浦 地下水排除工事		
路線名等	西浦地すべり防止区域		
工事箇所	三好市井川町西浦		
図面名	WG-4排水処理施設詳細図		
縮尺	図示	図面番号	5 / 5
会社名			
事業者名	徳島県三好県土整備事務所		